

Se qu'il te faut  
retenir !



# La digestion

Lorsque tu manges, les aliments entrent par ta bouche puis traversent l'appareil digestif qui est composé des organes suivants :

- ✓ L'œsophage
- ✓ L'estomac
- ✓ L'intestin grêle
- ✓ Le gros intestin ou côlon

Pendant ce trajet, les aliments sont transformés de façon mécanique et chimique jusqu'à devenir assez petits pour être assimilés par ton corps, en passant dans le sang par les parois de l'intestin grêle. Ce sont alors des nutriments. Ils fournissent l'énergie et les matériaux dont ton corps a besoin pour bien grandir !

Chaque organe a un rôle bien précis dans la digestion :

1. Dans la bouche : C'est la première étape de la digestion : la mastication. Les dents écrasent les aliments. C'est une transformation mécanique. Ensuite, la salive produite par les glandes salivaires va transformer chimiquement ces aliments pour faciliter leur assimilation par les autres organes du tube digestif.
2. L'œsophage : Une fois que tu as avalé, les aliments passent dans un tuyau d'environ 20 cm de long pour arriver, grâce à l'action de ses muscles, jusqu'à l'organe suivant de la digestion. Il contribue à la transformation mécanique des aliments.
3. L'estomac : C'est une poche en forme de gant de boxe. Ici, les aliments vont être brassés puis transformés en bouillie sous l'action d'un liquide acide : les sucs gastriques. Cette bouillie s'appelle le bol alimentaire ou chyme. Le bol alimentaire quitte l'estomac par un orifice appelé le pylore.

4. **L'intestin grêle** : Dans l'intestin grêle, les aliments poursuivent leur transformation. C'est ici qu'ils vont passer dans le sang, à travers la paroi intestinale, pour nourrir ton corps. Mais pour cela, l'intestin grêle a besoin de sucs digestifs produits par deux autres organes pour transformer les aliments en nutriments :
- Les sucs pancréatiques produits par le pancréas.
  - La bile produite par le foie.
5. **Le gros intestin ou côlon** : Lorsque les nutriments ont traversé la paroi intestinale pour aller dans le sang, il reste encore des déchets et de l'eau.
- L'eau sera absorbée au niveau du gros intestin.
  - Les déchets seront réduits par des bactéries présentes dans le gros intestin où ils seront alors transformés en excréments qui seront ensuite éliminés par l'anus.

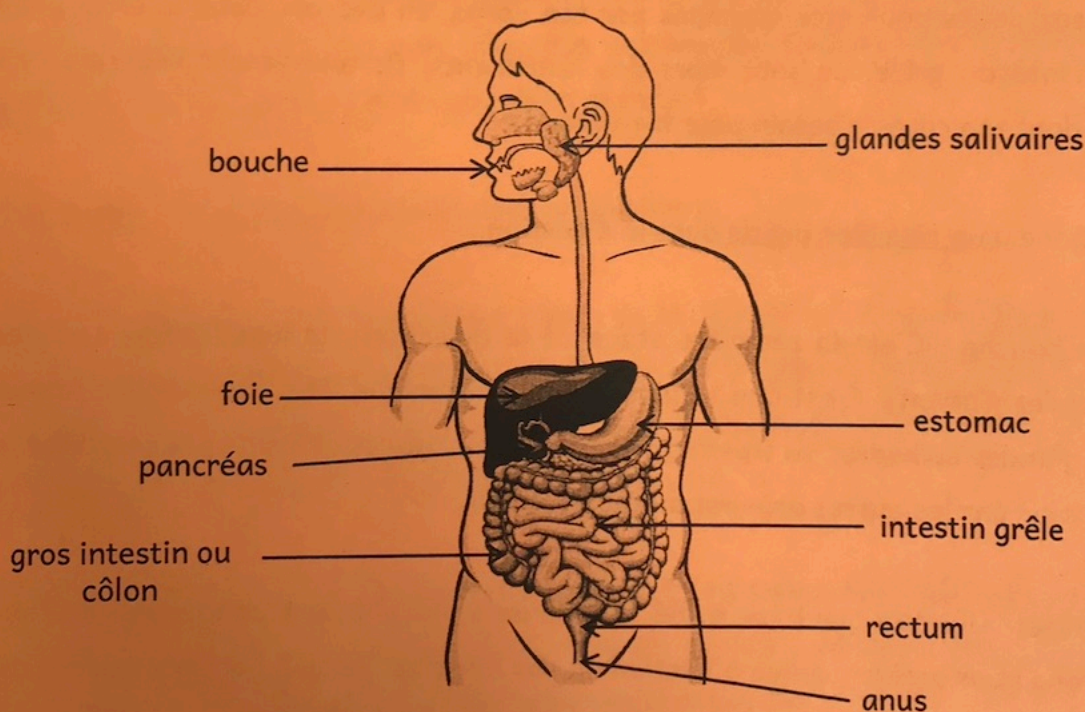


Schéma de l'appareil digestif

Je sais que je connais ma leçon quand :



- Je connais le schéma de l'appareil digestif.
- Je connais le rôle de chaque organe dans le processus de digestion.
- Je sais que les aliments sont transformés en nutriments et passent ensuite dans le sang par les parois de l'intestin grêle.